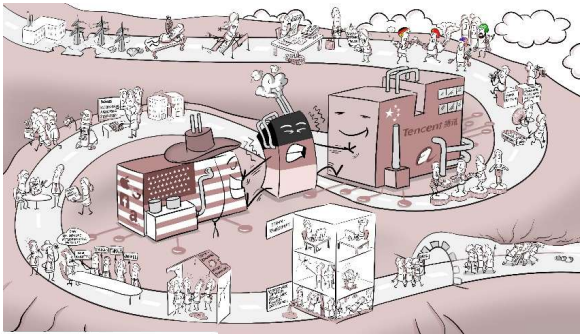




Künstliche Intelligenz (KI) in der Arbeitswelt - ein Gestaltungsauftrag für Gewerkschaften und Betriebsräte

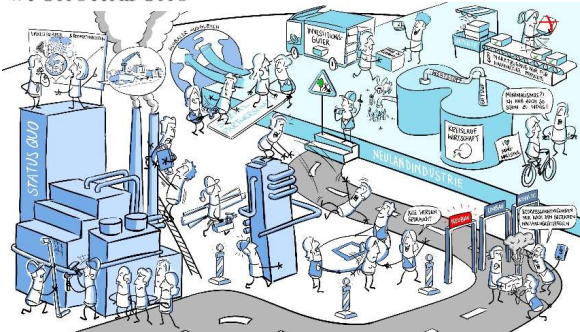
AUSBILDER*INNEN-TAGUNG DER IGBCE
3./4. NOVEMBER 2023
BAD MÜNDER

Die Welt ist im Umbruch



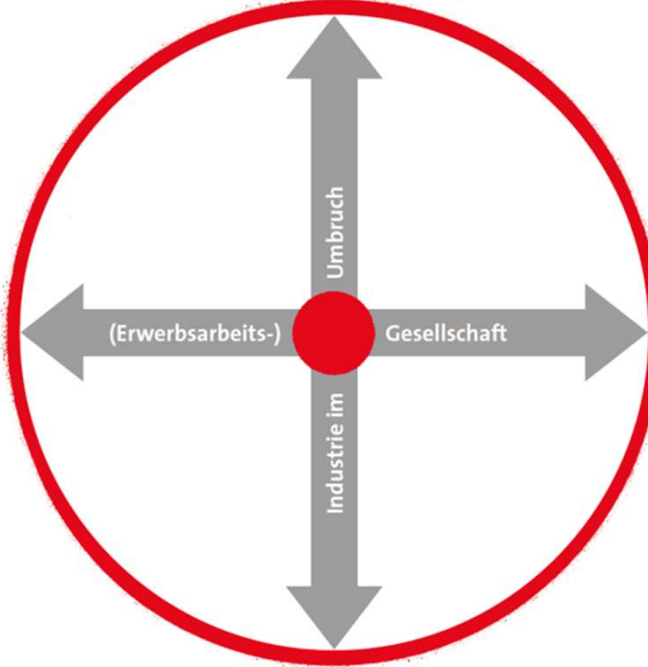
SZENARIO 1
„UNTER DRUCK“

SZENARIO 4
„TOHUWABOHU“

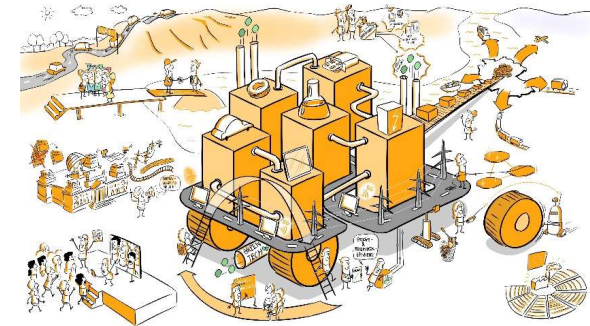


Fragmentierung

Wachstum & Wettbewerbsfähigkeit



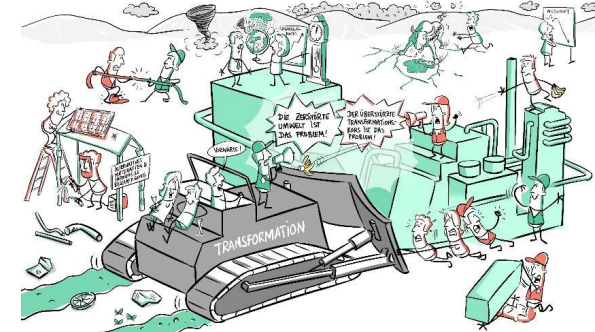
**Ökologischer Druck
(Systemwechsel)**



SZENARIO 2
„SMARTES WACHSTUM“

Zusammenhalt

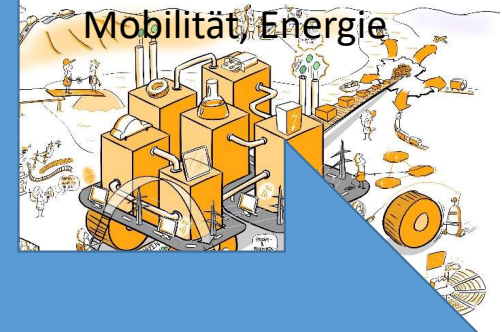
SZENARIO 3
„NEULAND“



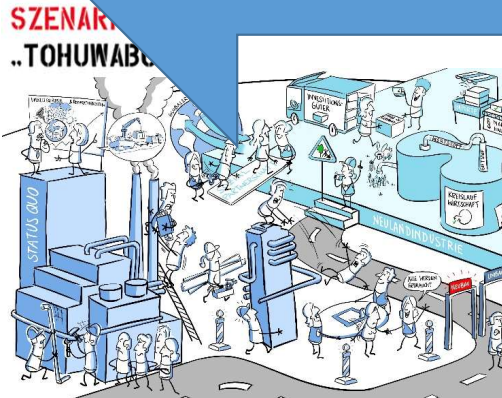
Die Welt ist im Umbruch



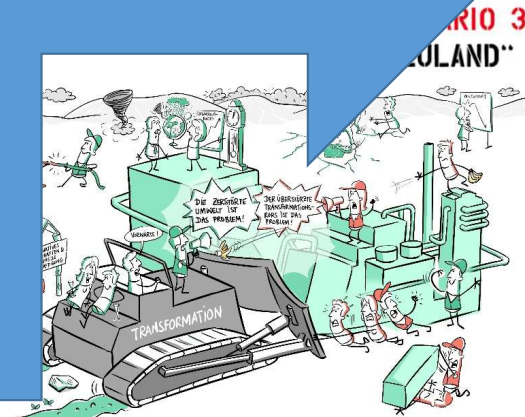
Geschwindigkeit



Themenvielfalt



Druck
(Systemwechsel)



Die Welt ist im Umbruch



Die Persönlichkeitsrechte müssen auch bei KI-Anwendungen geschützt werden – in der Gesellschaft und im Betrieb!

Wir wollen nicht!



Chinesische Variante

„Big Brother is watching you“

- Starke Autokratie
- Intransparent
- Zentrale Überwachung durch den Staat

These 2



Wir wollen nicht!



US-Variante

„The biggest player take's all“

- Starke Monopol-Tendenz
- Intransparent
- Kapitalgesteuert

Wir wollen!



Eine europäische Variante

- Als Versprechen, die Arbeit- und Lebensqualität zu verbessern
- Vereinbar mit unseren Werten von Freiheit und Privatheit
- Als digitale-soziale Marktwirtschaft

These 3



Wir brauchen für die Digitalisierung einen adäquaten gesetzlichen Rahmen!

These 4



Auch KI-Entscheidungen müssen nachvollziehbar und die Verantwortlichkeit klar sein!

These 5



Die betrieblichen Strukturen verändern sich, die Strukturen und die Themen der Interessensvertretungen der Beschäftigten müssen sich rechtzeitig anpassen.

These 6



Die Erstausbildung bleibt das Fundament für den lebensbegleitenden Lernprozess!

These 7



Die Möglichkeit am lebensbegleitenden Lernprozess teilzunehmen, entscheidet zunehmend über die längerfristige Beschäftigungsfähigkeit.

KI und digitale Medien eröffnen neue Möglichkeiten der Wissensvermittlung.

Sie müssen in ein sinnvolles, auf die jeweilige Zielgruppe ausgerichtetes, didaktisches Konzept eingebaut werden.

These 9



Ein erfolgreiche Interessensvertretung braucht starke Gewerkschaften – nur Mitglieder können die Gewerkschaften stark machen!

**VIELEN DANK
FÜR EURE
AUFMERKSAMKEIT**

